



◀ sujet précédent

sujet suivant ▶



nouveau sujet

répondre

Auteur:

Sujet: Avec les versions LT on fait pas grand chose !!!!

rebaeo  
ceinture rouge et blanche 8em dan  
☆☆☆☆☆☆

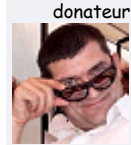
😊 posté le 21/1/2010 à 07:39

Bonjour à Toutes et à Tous,

La réponse vous la connaissez ? c'est FAUX !!!

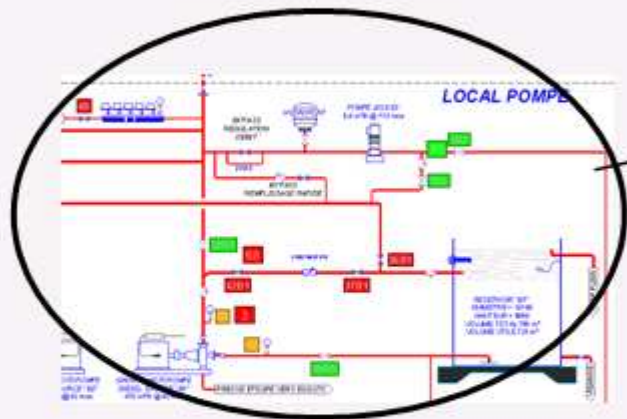
Pour vous donner une ou des idées, je voudrais vous faire partager un exemple d'application que j'ai développé pour un client.

**Voici le problème : Créer une légende de matériels à partir du plan AutoCAD.** Voici à quoi doit ressembler cette légende.



donateur

Messages: 4234  
Inscrit(e) le: 25/8/2004  
Statut: En ligne



- 2 VANNE D'ARRÊT DE LA CLOCHE D'ALARME
- 3 VANNE DE VIDANGE DJ POSTE
- 4 VANNE D'ESSAIS DE LA CLOCHE D'ALARME
- 7 PRESSOSTAT DE POSTE
- 7 FILTRE ARRIVEE EAU DE VILLE
- 28 VANNE DE BRASSAGE ANTIGEL
- 51 VANNE ASPIRATION POMPE
- 51 MANO VACUOMETRE
- 43 VANNE VIDANGE SYST. DE DEMARRAGE
- 43 VANNE ISOLEMENT HYDROFORT
- 52 CLAPET ANTI-RETOUR
- 55 RESISTANCE CHAUFFANTE
- 57 VANNE REMPLISSAGE RAPIDE RESEAU
- 61 CLAPET PERCE SYSTEME DEMARRAGE
- 68 VANNE BYPASS POSTE

SOURCE "SPRINKLEUR"  
EN ORDRE DE MARCHÉ...

- Vannes ouvertes = 2, 30, 43
- Vannes Fermées = 3, 4, 28, 40, 57, 68

TOUS LES 6 MOIS MANŒVRER  
Les VANNES 17, 28, 30

POUR UN BON FONCTIONNEMENT  
DE L'INSTALLATION MAINTENIR  
LE LOCAL A UNE TEMPERATURE  
MINIMALE DE +10°C

Il s'agit d'un schéma de principe sur lequel on trouve différents matériels comme des vannes, des mano, des pompes, etc. Chaque élément est référencé par un N° et ce N° peut être utilisé plusieurs fois. Exemple la vanne N° 5 sera toujours une vanne d'arrêt et sera utilisée plusieurs fois dans le dessin.

Seul les N° utilisés dans le schéma devront apparaitre de façon unique dans la légende. Et pour corser le tout, il y a trois TYPE de familles de matériel : les VANNES OUVERTES en vert, les VANNES FERMEES en rouge et les autres en JAUNE-ORANGE. de PLUS certaines vannes pour raisons de maintenance devront être manoeuvrées tous les 6 mois, etc.

En combinant AutoCAD avec des BLOCS et EXCEL, on arrive à résoudre ce petit problème. Une palette d'outils et une barre d'outils classique assurent le fonctionnement de cette application.

Voici le fichier EXCEL qui va permettre de désigner les MATERIELS : le type de famille, le N°, la désignation, etc.

Une fois modifié, ce tableau permet de régénérer les ICONES de la barre d'outils et tous les BLOCS associés. (changement de désignation, de N°, de type donc de couleur VERT/ROUGE/JAUNE)

Les icones de la barre d'outils reprennent exactement le code couleur VERT, ROUGE, JAUNE-ORANGE, en fonction de la famille du matériel.

**Palette outils LEGENDE**

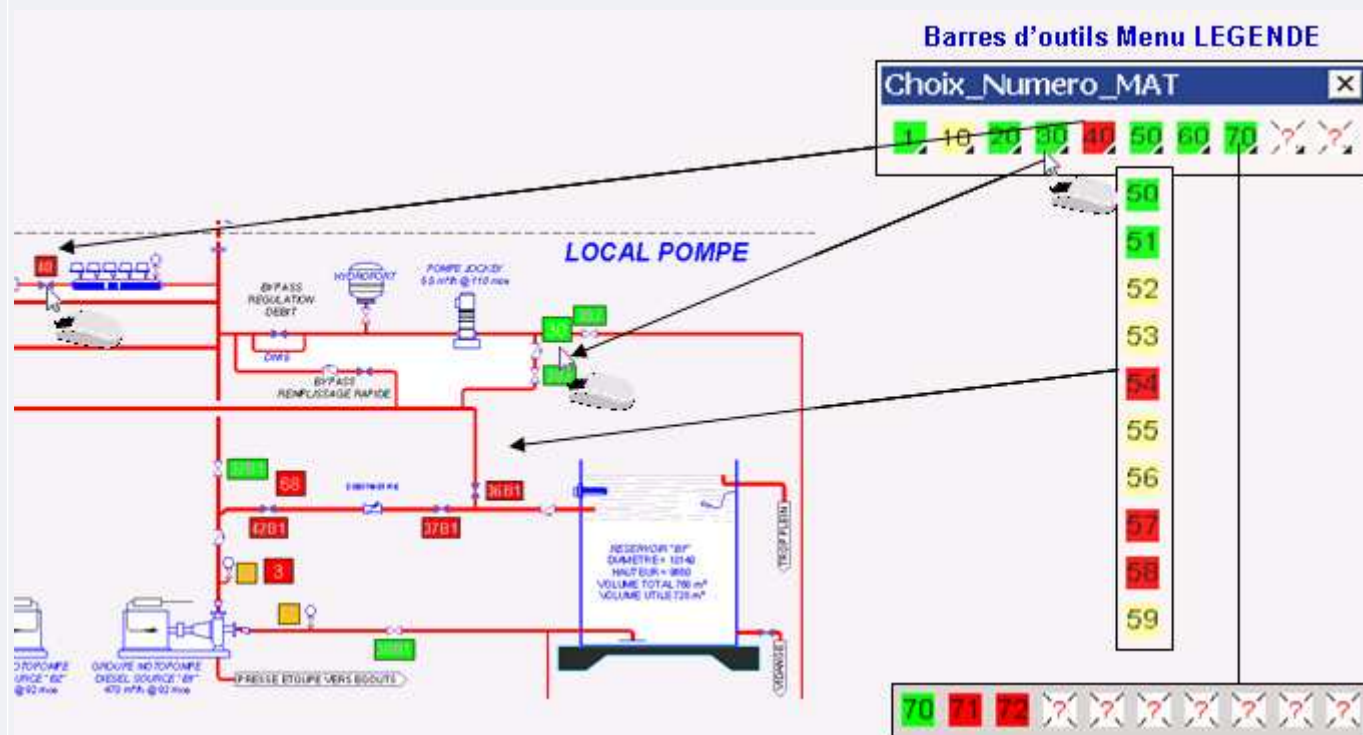
<< N° MAT Schéma >>

- Créer Leg N°MAT
- Insérer Iig N° MAT
- DN ? VOIR !!! Attributs...
- MASQUER DN I (Attributs...)
- XLS - N° MATERIEL**
- Recréer BLOCS N° MAT et Légende
- Maj icônes MENU
- Ouvrir Bloc N°MAT
- Ouvrir Bloc N°MAT LEG
- Ouvrir gabarit N°MAT
- Ouvrir gabarit ATTRIBUT

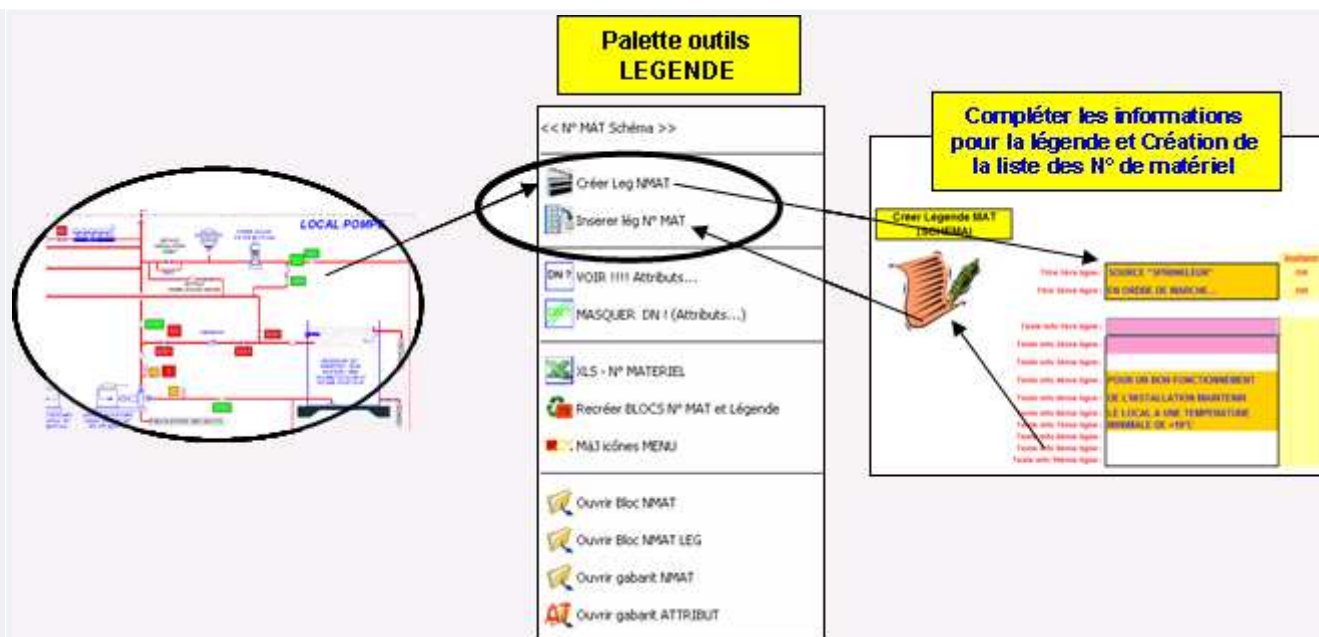
**Préparation des Nouveaux BLOCS N° de matériel**

N°	N°FIC	Type	Désignation (NE PAS utiliser l'APOSTROPHE!!!)	Maintenance Manoeuvre	NM5	NM6	Mise à Jour
1	01	*_Vanne_OUVERT	VANNE BARRAGE POSTE AMONT			01	OUI
2	02	*_Vanne_OUVERT	VANNE D'ARRET DE LA CLOCHE D'ALARME			02	OUI
3	03	*_Vanne_FERMEE	VANNE DE VANNES DU POSTE			03	OUI
4	04	*_Vanne_FERMEE	VANNE DESSAIS DE LA CLOCHE D'ALARME			04	OUI
5	05	*_Autre	CLOCHE D'ALARME			05	OUI
6	06	*_Autre	MAND ENREGISTREUR			06	OUI
7	07	*_Autre	PRESSOSTAT DE POSTE			07	OUI

Une fois la liste à jour il ne reste plus qu'à compléter le schéma à l'aide des icônes de la barre d'outils classique.



Le schéma terminé on prépare les informations complémentaires de la légende via un tableau EXCEL appelé depuis la palette d'outils.



Et il ne reste plus qu'à insérer la légende, dans l'espace PAPIER bien sur.

**Palette outils  
LEGENDE**

<< N° MAT Schéma >>

Créer Leg N°MAT

Inserer lég N° MAT

VOIR !!!! Attributs...

- 2 VANNE D'ARRET DE LA CLOCHE D'ALARME
- 3 VANNE DE VIDANGE DU POSTE
- 4 VANNE D'ESSAIS DE LA CLOCHE D'ALARME
- 7 PRESSOSTAT DE POSTE
- 17 FILTRE ARRIVÉE TAU DE NUISE
- 28 VANNE DE BRASSAGE ANTIGEL
- 30 VANNE ASPIRATION POMPE
- 31 MANO-VACUOMETRE
- 40 VANNE VIDANGE SYST DE DEMARRAGE
- 43 VANNE ISOLEMENT HYDROFORT
- 57 CLAPET ANTI RETOUR
- 58 RESISTANCE CHAUFFANTE
- 67 VANNE REMPLISSAGE RAPIDE RESEAU
- 61 CLAPET PERCE SYSTEME DEMARRAGE
- 68 VANNE BYPASS POSTE

SOURCE "SPRINKLEUR"  
EN ORDRE DE MARCHE...

Vannes ouvertes = 2, 30, 43

Vannes Fermées = 3, 4, 28, 40, 57, 68

TOUS LES 6 MOIS MANŒVRER  
Les VANNES 17, 28, 30

POUR UN BON FONCTIONNEMENT  
DE L'INSTALLATION MAINTENIR  
LE LOCAL A UNE TEMPERATURE  
MINIMALE DE +10°C

Voilà ! Donc finalement avec LT on peut faire de très belles choses... Ce n'est pas la seule APPLI y en encore bien d'autres. Mais chaque cas est particulier.

Si vous avez des questions n'hésitez pas !

Christian

Christian, [Formateur AutoCAD Indépendant](#). [Formation AutoCAD](#), [Supports de Cours AutoCAD](#)  
[cad123@wanadoo.fr](mailto:cad123@wanadoo.fr)

[profil](#) [éditer](#) [citer](#) [site](#) [rech.](#) [signaler](#) [voter](#)    

Modérateur



Messages: 2980  
Inscrit(e) le: 10/12/2003  
Statut: **Déconnecté(e)**

Hello EastMan

Je suis impressionné par ta maîtrise de LT, des Macros, d'Excel, etc ... 😊

Un seul mot : BRAVO ! 😊

Le Decapode

[profil](#) [citer](#) [rech.](#) [signaler](#)

tom11  
ceinture jaune



Messages: 18  
Inscrit(e) le: 20/1/2010  
Statut: **Déconnecté(e)**

réponse n°2 postée le 21/1/2010 à 11:33

Bonjour,

je suis intéressé par ta démonstration.

Peux-tu m'expliquer comment lier un bloc à un produit Excel.

Je possède une base de données d'articles sur Excel. Il me reste à créer tous les blocs correspondants.

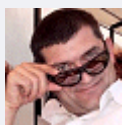
Est-il possible d'avoir une description détaillée ou une aide personnelle si je te donne mon adresse MSN pour m'expliquer en direct ? La légende permet-elle de compter le nombre d'articles sur le plan ?

Désolé pour toutes mes demandes, je ne connais que les fonctions de bases.

merci

[profil](#) [citer](#) [rech.](#) [signaler](#)

rebcao  
ceinture rouge et blanche 8em dan



Messages: 4234  
Inscrit(e) le: 25/8/2004  
Statut: **En ligne**

😊 réponse n°3 postée le 21/1/2010 à 19:08

Bonsoir,

Merci Patrice...

LT est mon cheval de bataille... Je ne compte plus le type d'appli de ce genre !

OUI ! comptabiliser les BLOCS c'est facile à condition d'y avoir associé des ATTRIBUTS...

J'avais fait deux sujets sur la partie EXTRACTION des ATTRIBUTS... le [Quantitatif](#) et les [Métrés](#)...

Si tu veux des infos en direct pas de problème, tu as mon adresse en pied de page...

Christian

---

Christian, [Formateur AutoCAD Indépendant](#). [Formation AutoCAD](#), [Supports de Cours AutoCAD](#)  
[cad123@wanadoo.fr](mailto:cad123@wanadoo.fr)

[profil](#) [éditer](#) [citer](#) [site](#) [rech.](#) [signaler](#)

lili2006  
Modérateur

😊 réponse n°4 postée le 21/1/2010 à 19:19

Modérateur



Messages: 5802  
Inscrit(e) le: 21/12/2005  
Statut: **En ligne**

Bonsoir à toutes et tous,

Salut **Christian**,

Je suis également impressionné !! 😊

Mais je ne suis pas sûr d'avoir tout compris à la méthodologie, 😊

Il doit me manquer des connaissances pour ça, 😊

[profil](#) [citer](#) [site](#) [rech.](#) [signaler](#)

rebcas  
ceinture rouge et blanche 8em dan



Messages: 4234  
Inscrit(e) le: 25/8/2004  
Statut: **En ligne**

😊 réponse n°5 postée le 22/1/2010 à 06:38

Bonjour Lilian,

Mis à part AutoCAD dans lequel on va créer les BLOCS avec ATTRIBUTS et faire des extraction le plus gros du boulot reste EXCEL...

Les tableaux EXCEL contiennent des MACROS qui vont générées des SCRIPT pour AutoCAD. C'est ce que j'appelle souvent la RETRO ANNOTATION. On part d' AutoCAD pour générer un tableau, puis on modifie le tableau pour réinjecter les corrections dans AutoCAD.

Et bien sur ce qui marche pour LT marche pour la Complète. Mis à part et maintenant tu les sais en fonction du type de version on a des commandes qui changent comme : **START** et **\_AI\_APPSTART**



Une formation s'impose ! 😊

Christian

---

Christian, [Formateur AutoCAD Indépendant](#). [Formation AutoCAD](#), [Supports de Cours AutoCAD](#)  
[cad123@wanadoo.fr](mailto:cad123@wanadoo.fr)

[profil](#) [éditer](#) [citer](#) [site](#) [rech.](#) [signaler](#)

lili2006  
Modérateur



Messages: 5802  
Inscrit(e) le: 21/12/2005  
Statut: **En ligne**

réponse n°6 postée le 22/1/2010 à 19:32

Bonsoir à toutes et tous,

Salut **Christian**,

citation extraite du message original:  
*Une formation s'impose !*

Je crois aussi,...

[profil](#) [citer](#) [site](#) [rech.](#) [signaler](#)

rebcas  
ceinture rouge et blanche 8em dan

\*\*\*\*\*



Messages: 4234  
Inscrit(e) le: 25/8/2004  
Statut: **En ligne**



réponse n°7 postée le 22/1/2010 à 19:35

Bonsoir,

OH OUI !!! OH OUI !!! quand c'est ti que je viens me réchauffer à Bordeaux ?????

Christian

---

Christian, [Formateur AutoCAD Indépendant. Formation AutoCAD, Supports de Cours AutoCAD](#)  
[cad123@wanadoo.fr](mailto:cad123@wanadoo.fr)

[profil](#) [éditer](#) [citer](#) [site](#) [rech.](#) [signaler](#)

lili2006  
Modérateur

\*\*\*\*\*



Messages: 5802  
Inscrit(e) le: 21/12/2005  
Statut: **En ligne**

réponse n°8 postée le 22/1/2010 à 20:41

Re,

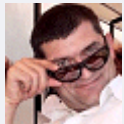
Et aussi une bonne façon de se rencontrer enfin...

Je vois avec mes "supérieurs" et te recontacte,...

[profil](#) [citer](#) [site](#) [rech.](#) [signaler](#)

rebcas  
ceinture rouge et blanche 8em dan

\*\*\*\*\*



Messages: 4234  
Inscrit(e) le: 25/8/2004  
Statut: **En ligne**



réponse n°9 postée le 23/1/2010 à 12:07

Re,

AH ben NON NON je disais ça pour rire.....

*Tu parles depuis le temps qu'on se tape sur la gueule par texte interposé, il faudrait qu'on le fasse enfin sur un Parking, je te laisse le choix des armes...*

Ce serait avec plaisir Lilian.

*ChrisDesReauCriTonBlaiLeArmTianAndTonCriBois*

PS : pas mieux pour la signature !....

---

Christian, [Formateur AutoCAD Indépendant. Formation AutoCAD, Supports de Cours AutoCAD](#)  
[cad123@wanadoo.fr](mailto:cad123@wanadoo.fr)

[profil](#) [éditer](#) [citer](#) [site](#) [rech.](#) [signaler](#)

lili2006  
Modérateur

réponse n°10 postée le 23/1/2010 à 12:30

Modérateur



Messages: 5802  
Inscrit(e) le: 21/12/2005  
Statut: En ligne

Bonjour à toutes et tous,

citation extraite du message original:  
*pas mieux pour la signature !...*

Moi si !

[ChrisDesReauCriTonBlaiLeArmtianAndTonCriBoisettoutleborde!](#)

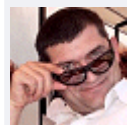
Bon trêve de plaisanterie, quand tu as 5 minutes, un devis sur 3 jours avec prog spécial light.

A mon adresse mail,...

Bon WE

[profil](#) [citer](#) [site](#) [rech.](#) [signaler](#)

rebcao  
ceinture rouge et blanche 8em dan



Messages: 4234  
Inscrit(e) le: 25/8/2004  
Statut: En ligne

réponse n°11 postée le 23/1/2010 à 13:12

Re,

citation extraite du message original:  
*Bon trêve de plaisanterie,*

*AH Bon ! NON moi jamais palisanter....*

OK, merci je te fais ça...

Christian

<br><br><font class=edite>[Edité le 23/1/2010 par rebcao]</font>

Christian, [Formateur AutoCAD Indépendant. Formation AutoCAD, Supports de Cours AutoCAD cad123@wanadoo.fr](#)

[profil](#) [éditer](#) [citer](#) [site](#) [rech.](#) [signaler](#)

lili2006  
Modérateur



Messages: 5802  
Inscrit(e) le: 21/12/2005

réponse n°12 postée le 23/1/2010 à 13:28

Re,


citation extraite du message original:  
*palisanter....*

????????????????????????????????????

Statut: **En ligne**

citation extraite du message original:

OK, merci je te fais ça...

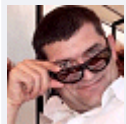
Heu je préférerais que tu ai digéré le p'tit blanc de pays... 

[profil](#) [citer](#) [site](#) [rech.](#) [signaler](#)

rebcao

ceinture rouge et blanche 8em dan





Messages: 4234

Inscrit(e) le: 25/8/2004

Statut: **En ligne**



réponse n°13 postée le 23/1/2010 à 13:47

*Mouais... et dans tout ça ! t'as choisi ton arme ????*

Christian

PS : je t'ai envoyé un mail à ton adresse....

<br><br><font class=edite>[Edité le 23/1/2010 par rebcao]</font>

Christian, [Formateur AutoCAD Indépendant](#). [Formation AutoCAD](#), [Supports de Cours AutoCAD](#)  
[cad123@wanadoo.fr](mailto:cad123@wanadoo.fr)

[profil](#) [éditer](#) [citer](#) [site](#) [rech.](#) [signaler](#)

lili2006

Modérateur





Messages: 5802

Inscrit(e) le: 21/12/2005

Statut: **En ligne**


réponse n°14 postée le 23/1/2010 à 14:20

Re,

citation extraite du message original:

*Mouais... et dans tout t'as choisi ton arme ????*

Oui !

Mais je laisse la surprise,... 

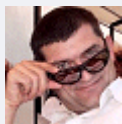
[profil](#) [citer](#) [site](#) [rech.](#) [signaler](#)

tom11


réponse n°15 postée le 26/1/2010 à 09:46

[profil](#) [citer](#) [rech.](#) [signaler](#)

rebcao  
ceinture rouge et blanche 8em dan  
☆☆☆☆☆☆



Messages: 4234  
Inscrit(e) le: 25/8/2004  
Statut: **En ligne**

 réponse n°16 postée le 26/1/2010 à 23:55

Bonjour,

Elle n'existe pas puisqu'il s'agit d'une palette créée de toute pièce pour un client.

Christian

---

Christian, [Formateur AutoCAD Indépendant. Formation AutoCAD, Supports de Cours AutoCAD](#)  
[cad123@wanadoo.fr](mailto:cad123@wanadoo.fr)

[profil](#) [éditer](#) [citer](#) [site](#) [rech.](#) [signaler](#)

[nouveau sujet](#)

[répondre](#)